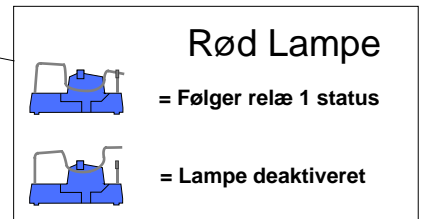
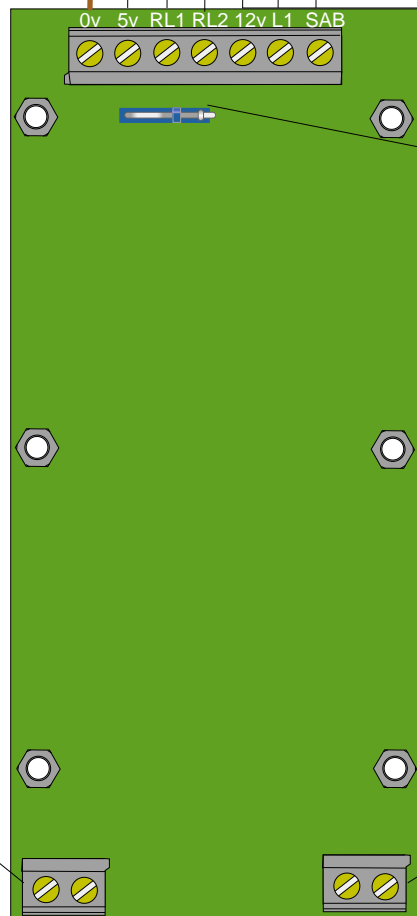
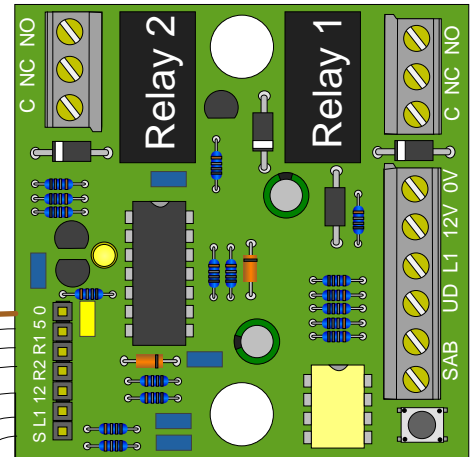


SSI 1100S



Sabotage udtag. Lukket - sabotage OK.

Indtag for switch

Læs dette før brug

SSI 1100 er et kodetastatur der kan indeholde **49 forskellige brugerkoder**, disse koder kan være fra **1 til 8 cifre** og kan uafhængigt af hinanden trække en eller begge udgange.

For at få adgang til at ændre koderne skal man bruge en sikkerhedskode afsluttet med # derefter vil den røde og gule lampe blinke. Når lamperne blinker har man mulighed for at ændre koderne, hvis man ikke har tastet noget i 12 sekunder vil lamperne holde op med at blinke og det er ikke længere muligt at programmere.

ADGANG TIL MENU 1 : sikkerhedskode #

Koderne bliver i hukommelsen også ved spændingstab. Fra fabrik er sikkerhedskoden 2580 og første brugerkode 1234.

Disse koder og alle andre programmerede kan slettes ved at fjerne spændingen, holde # tasten nede, tilslut spænding og når rød og gul lampe blinker kan koderne igen programmeres.

ADGANG TIL MENU 2 : Fjern strømmen - hold # nede - tilslut strøm - når rød og gul lampe blinker er man i menu'en og alle koder er slettet incl. 1234 og 2580

Hvis timeren til udgang 2 (opkode 00) programmeres til 0 sekunder, skifter udgangen fra timer funktion til on/off funktion.

For at slette en fejlindtastning tast *

For at betjene tastaturet tast (brugerkode) + #

Når tast trykkes skal buzzeren altid lyde.

Ændre sikkerhedskode og programmer ny kode :

1. følg adgang til menu 1 eller 2 fra før.

2. tast **00** - tast **ny sikkerhedskode**

3. - # -

5. tast hvor mange **sekunder puls relæet** skal stå trukket (0 - 99 sek.)

6. - # -

7. tast **01** - **ny brugerkode**

8. - # -

9. **rød** lampe (**1**) for **on/off** relæ og/eller **gul** lampe (**2**) for **puls** relæ

10.- # -

afslut med * eller fortsæt på samme måde med 02-49.